

夏休み白浜無料宿泊企画！(8/20(木)～8/21(金))

受注型企画旅行
企画書面

和歌山 南紀白浜旅行

アドベンチャーワールドで パンダに会おう！

和歌山県の助成金を活用した企画です。

患者会・家族会旅行にご利用ください。

受付：6月29日(月)まで

みんなで食事！



みんなで観光！



みんなで交流！

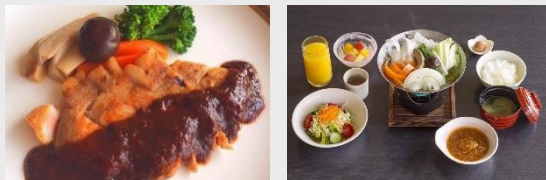
(予定) 地域のイベント

アレルギー対応
ふし夏祭り！

◎ホテルハーヴェスト南紀田辺

■アレルギー対応食の例 (共通除去品目: 乳、小麦、卵、そば、落花生、エビ、カニ、ゴマ、大豆、ナッツ類)

～ ホテルハーヴェスト南紀田辺 ～



～ エクシブ白浜 ～



千畳茶屋



お問い合わせは・・・

方法① メールで: guide@qoltravel.com

方法② 電話で: 03-3437-1592

お申し込みは、ウェブページから:

<http://qoltravel.net/group/> ⇒ 「夏休み白浜企画」 ⇒ 「WEBからのお申込」送信



キューオーエルトラベル HomePage <http://qoltravel.net>

株式会社 エフ・クレスト (東京都中央区豊洲4丁目3-6537号)

東京本社: 東京都港区東新橋2丁目4番1号サンマリーノ汐留 5階/〒105-0021 TEL(03)3437-1592

夏休み白浜無料宿泊企画！(8/20(木)～8/21(金))

アレルギーっ子家族が、安心して観光滞在を満喫できる、地域連携の取り組み

- アレルギー発症リスクをおさえた旅行です。「医療行為」や「健康商品」ではありません。

専任の
事前相談員

朝・昼・夕
全て対応食

レストランでの
誤配防止

客室環境の
整備

緊急時に備えた
医療連携

- ① 専任の事前相談員：アレルギー対応について、ご旅行前にご質問・ご相談にお応えします。
- ② 朝・昼・夕全て10品目完全除去の食事(除去:乳、小麦、卵、そば、落花生、エビ、カニ、ゴマ、大豆、ナッツ類)。
- ③ レストランでの誤配防止
- ④ 客室環境の整備：入念な清掃、寝具・アメニティの選択。
- ⑤ 緊急時に備えた医療連携：地域の医療機関・救急隊。

■ 旅行日程: 2015年8/20(木)～8/21(金) 1泊2日

■ 旅行人数目安: 合計20名様前後

■ 旅行先: 和歌山県 白浜町・田辺市
ホテルハーヴェスト南紀田辺 泊
※ ホテルハーヴェスト 現地集合・現地解散

■ 宿泊・食事代金 無料
※ 宿泊、夕食・朝食・昼食各1回、アドベンチャーワールド入場券を含みます。
※ 現地までの移動は、お客様負担でお願いします。

■ 主な観光:
石神の南高梅里山散策、アドベンチャーワールド、アレルギー対応プチ夏祭り

■ ご旅行中の食事は全て、10品目完全除去(乳、小麦、卵、そば、落花生、エビ、カニ、ゴマ、大豆、ナッツ類)。
さらに、肉料理・魚料理・(肉魚成分不使用の)野菜料理からお選びいただけます。

実際の行程は、お客様のご希望を伺って設定いたします。

	8月20日(木)	8月21日(金)
朝食	/	ホテルハーヴェストでアレルギー対応料理
午前		アドベンチャーワールド
昼食	(昼食は、各自でお持ちください)	エキシブ白浜でアレルギー対応料理
午後	ホテルハーヴェスト集合 ▼ アレルギー対応プチ夏祭り(地域イベント)	南高梅の山里散策 ▼ ホテルハーヴェストで解散
夕食	ホテルハーヴェストでアレルギー対応料理	

お問い合わせは・・・

方法① メールで: guide@qoltravel.com

方法② 電話で: 03-3437-1592

お申し込みは、ウェブページから:

<http://qoltravel.net/group/> ⇒ 「夏休み白浜企画」 ⇒ 「WEBからのお申込」送信



キューオーエルトラベル HomePage <http://qoltravel.net>

株式会社 エフ・クレスト (東京都中央区豊洲3-6-37号)

東京本社: 東京都港区東新橋2丁目4番1号サンマリーノ汐留 5階/〒105-0021 TEL(03)3437-1592